


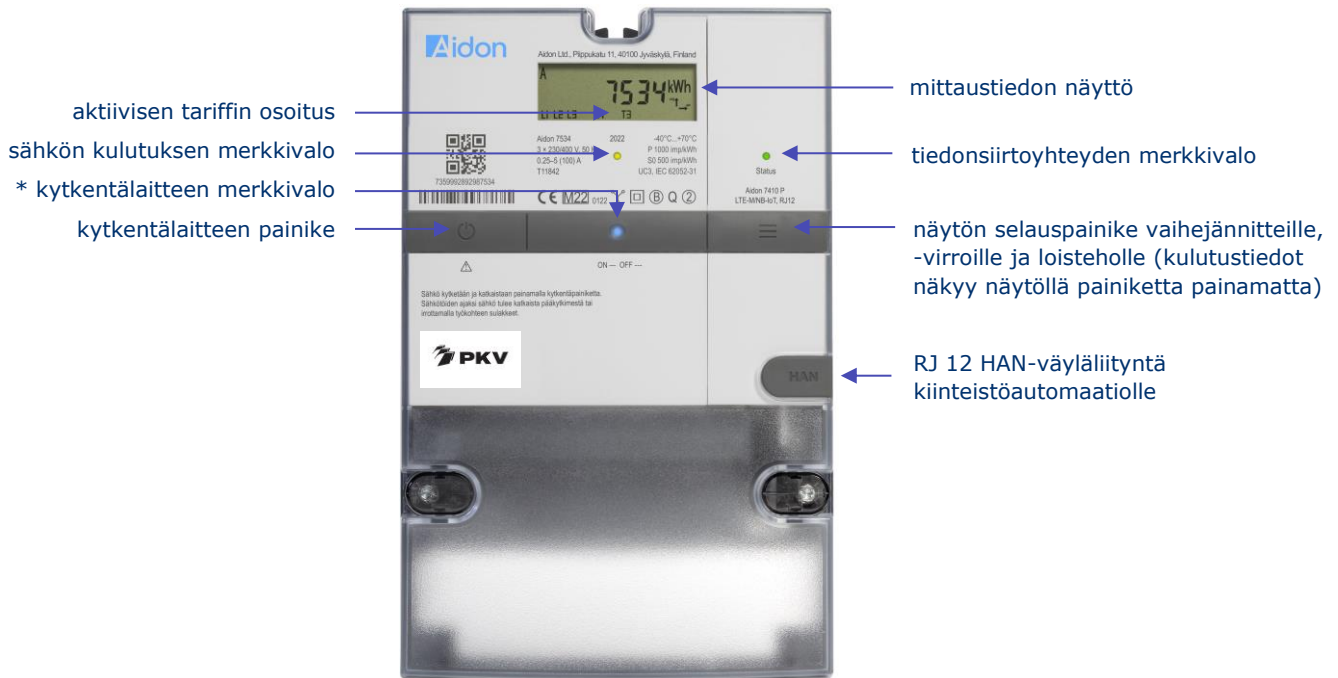


## Lukuohje Aidonin etäluettavalle sähkömittarille

### Merkkivalot ja painikkeet

| Kytkeälaiteen merkkivalo *   | Toimintatila                              | Toimenpiteet  |
|--|---|---|
| sininen palaa     | sähkö on kytketty                         |   |
| sininen vilkkuu   | sähkö on katkaistu                        | Paina kytkentälaitteen painiketta.  |
| punainen vilkkuu  | sähkö on katkaistu ja kytkentä on estetty | Ota yhteyttä Paneliankosken Voiman asiakaspalveluun. Sähkömittari on tässä tilassa, jos käyttöpaikassa ei ole voimassa olevaa sähkösopimusta. |
| merkkivalo ei pala ja sähkömittarin näytössä ei näy mitään   | sähkömittarilla ei ole sähköä             | Tarkista, että pääkytkin on päällä (asento I), ja sulakkeet ovat ehjät.   |



Sähkömittari luetaan ja sähköt voidaan kytkeä tai katkaista etäyhteyden kautta. Kytkeä ja katkaista voidaan tehdä myös kytkentälaitteen painikkeella. **Jos haluat katkaista sähköt, tee se kytkentälaitteen painikkeesta.** Paina painiketta yhtäjaksoisesti vähintään 0,5 sekunnin ajan. Tällöin sähkömittarin tiedonsiirtoyhteys ei katkea ja lukemat pystytään etälukemaan.

Sähkötöiden ajaksi sähköt tulee katkaista asunnon pääkytkimestä ja avaamalla työkohteen sulakkeet.

## Mittarin näyttö

Sähkömittarin näytöllä kohdassa **8** näkyy automaattisesti n. 20 sekunnin välein vaihtuen seuraavat tiedot:

- 🔌 Kulutettu/ostettu sähköenergia yhteensä -> symboli "A" näkyy kohdassa **1**
- 🔌 Myyty sähköenergia -> symboli "-" näkyy "A":n lisäksi kohdassa **2**
- 🔌 Kulutettu/ostettu sähköenergia, talvipäivä (1.11.-31.3. klo 7–22) -> symboli "E3" näkyy kohdassa **3**
- 🔌 Kulutettu/ostettu sähköenergia, muu aika -> symboli "E4" näkyy kohdassa **3**
- 🔌 Päivämäärä
- 🔌 Kellonaika



Kohdassa **4** mahdollisesti näkyvä varoituskolmio-symboli kertoo mittarin sisäisestä viasta. Symbolin näkyessä ota yhteys Paneliankosken Voimaan, asiakaspalvelu@pkvoy.fi tai p. 02 838 6100.

Kohdassa **5** näkyy L1, L2, L3 vaiheilmaisina, yksikin **puuttuva symboli kertoo vaiheviasta**. Tarkista sulakkeesi ja ota tarvittaessa yhteys Paneliankosken Voimaan, asiakaspalvelu@pkvoy.fi tai p. 02 838 6100.

Kohdassa **6** näkyy kulloinkin mitattava aktiivinen tariffi -> **T3 = talvipäivä ja T4 = muu aika**

Kohdassa **7** näkyy sähkön kulloinkin kulkusuunta, **+P = sähkön kulutus/osto, -P = sähkön myynti**

## Kausisähkön kuorman ohjaus

Kausisähkön kuorman ohjaus (varaavat laitteet kuten lämminvesivaraaja) kytkeytyy päälle vaihtelevalla 1–15 minuutin viiveellä kello 22 jälkeen. Kytkeytymisviiveestä huolimatta edullisemmän ajan energiamittaus käynnistyy sovittuun aikaan. Poiskytkentä tapahtuu aina klo 7:00. Sähkölämmityksen päälle kytkeytymisen voi havaita sähkökeskuksesta kuuluvasta napsahduksesta. Sähkölämmityksen ohjausta ei voi muuttaa sähkömittarin painikkeita painamalla.